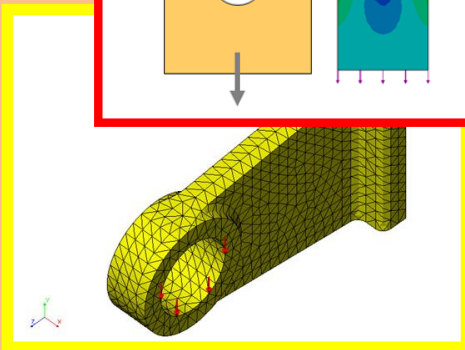
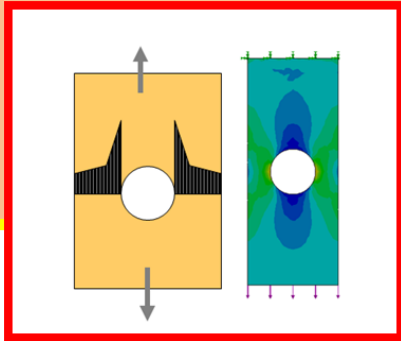


-これからCAEに取り組む方、CAEの基礎知識不足にお悩みの方必修！-

構造解析を始めるための必須知識コース

多くの代表的な3次元CADは、構造解析の機能を標準機能として提供しています。最新バージョンでは、ユーザビリティの改良・パフォーマンス向上がなされて、非常に身近に構造解析を使用することが出来るようになりました。

そこで、設計者向けにこれから構造解析ソフトを購入して活用していきたい方、構造解析ソフトを購入したがまだうまく活用できていない方のために、構造解析活用のための必須知識をご提供します。弊社でこれまでご対応してきたサポート内容を元に蓄積した技術情報満載のセミナーです。本セミナーでは、使用する構造解析ソフトに関係なく、受講いただけます。講師は必要に応じてデモ操作を行う場合がありますが、受講者は操作を行わない、座学セミナーです。



■セミナー対象者：

- ・ これから構造解析ソフトを導入するユーザ様
- ・ すでに導入したがこれから活用していきたいユーザ様

■コース内容：

- 解析適用の効果
- 材料力学基礎知識
- FEM 基礎知識
- 解析条件について
- 解析結果の解釈
- 製品へのフィードバック

開催日時：2009年9月4日 14:00~17:00 (Q&Aあり)

※13:30 受付開始

会場：CAEソリューションズ トレーニングセンター
(東京都千代田区飯田橋 2-1-10TUG ビル 5F)

定員：18名

(お申し込み多数の場合、日程の調整をさせていただきます)
場合がございます)

受講費用：10,500円(税込)

お問い合わせ：株式会社CAEソリューションズ 技術サポート事業部

Tel.03-3514-1506 Fax.03-3514-1507 support@cae-sc.com

会場地図

