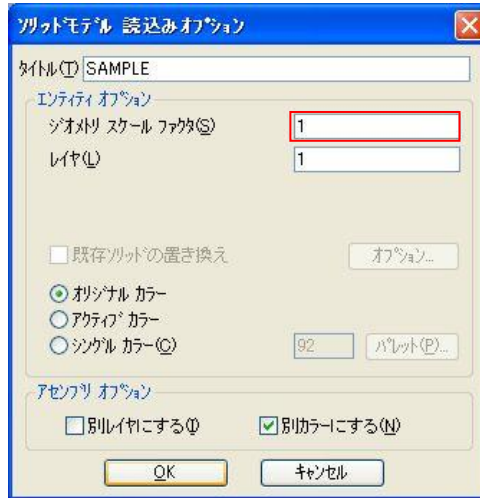
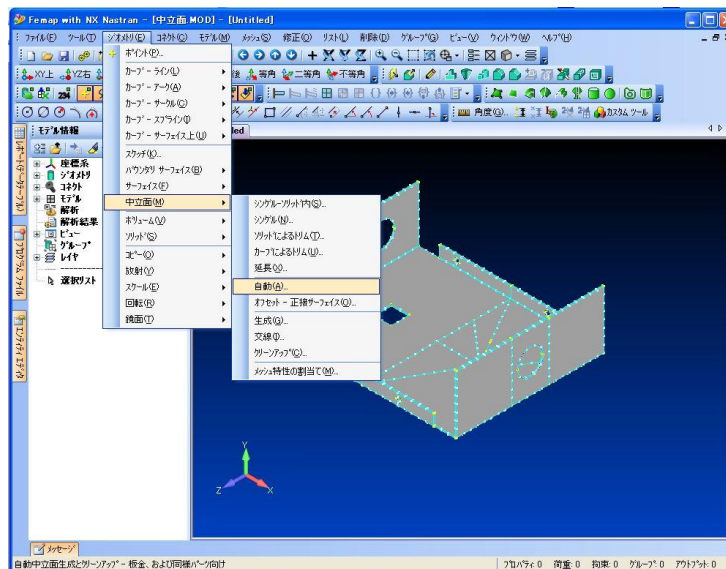


【ソリッドモデル 読み込みオプション】ダイアログボックスが表示されるので、[ジオメトリ スケールファクタ]に値を入力し（通常 1 を入力します。）【OK】をクリックします。

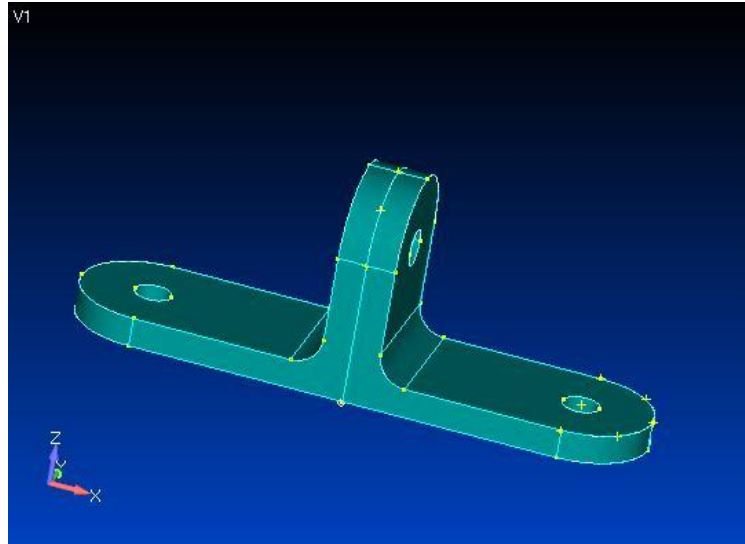


【ジオメトリ(E)】 → 【中立面】 → 【自動 (A)】



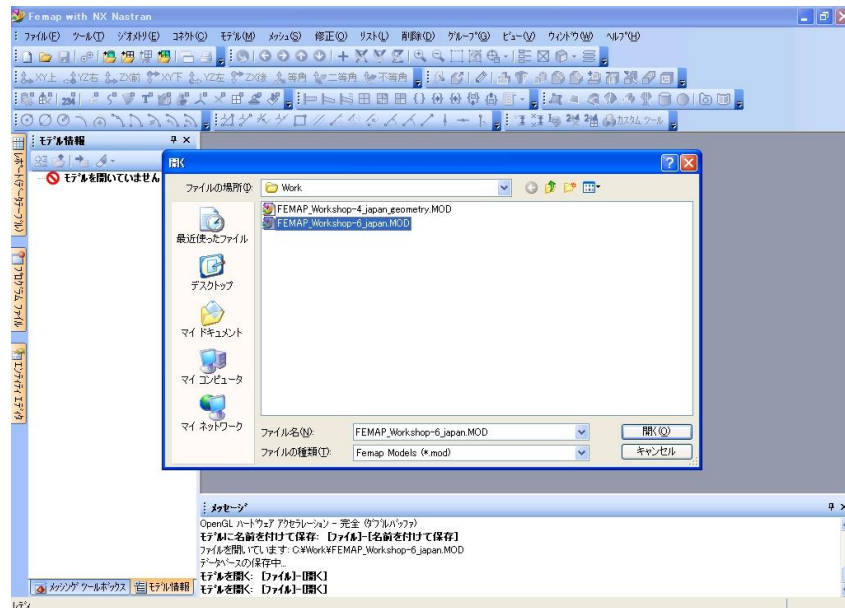
4. Workshop 4 : ボルトプリロードの計算

Workshop 6で作成したL型ブラケットのジオメトリモデルを使用し、ボルトプリロードの計算をおこないます。



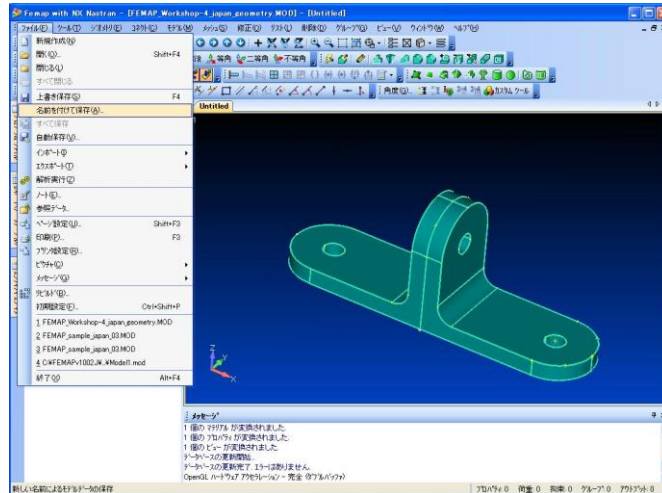
(1) 作成済みのモデルファイル（*.MOD）を開きます。

【ファイル(F)】 → 【開く】



(2) 新しいモデルファイル（*.MOD）として保存します。

【ファイル(F)】 → 【名前を付けて保存】



(3) 材料特性の設定

材料特性の設定を行います。

【モデル情報】パネル→【マテリアル】右クリック→【新規】



【マテリアル定義－等方性】ダイアログボックスが表示されますので【読み込み】をクリックします。

